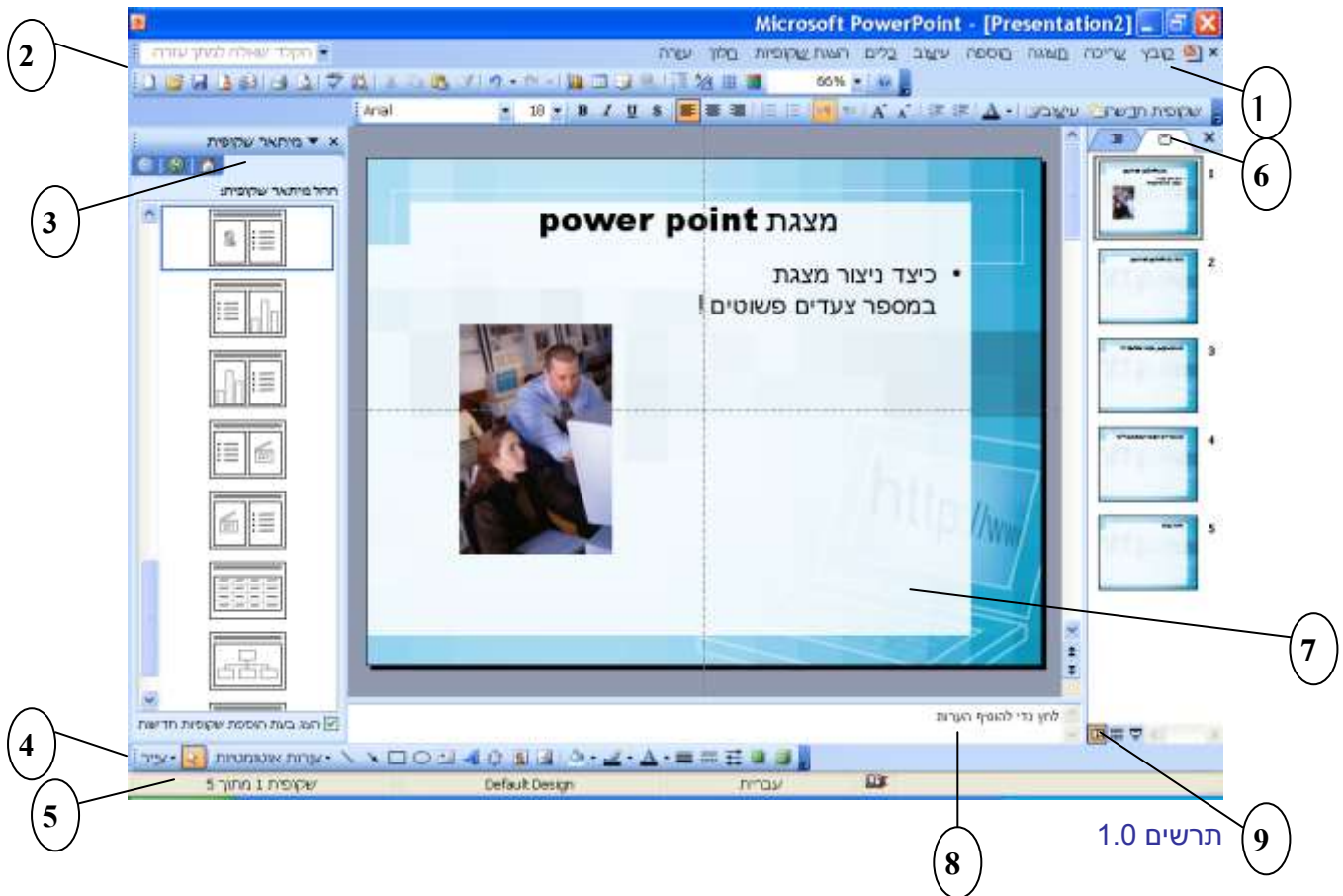


Power Point

מבנה מצגת PowerPoint



מבנה המסך של PowerPoint :

1. שורת התפריטים 2. סרגלי כלים 3. חלונות המשימות 4. סרגל הכלים ציור 5. שורת המצב 6. תצוגת שקופיות ותצוגת חלוקה לרמות 7. חלונות עריכת השקופיות.
8. חלונות הערות 9. לחצני תצוגה: תצוגה רגילה, סדרן השקופיות והצגת השקופיות

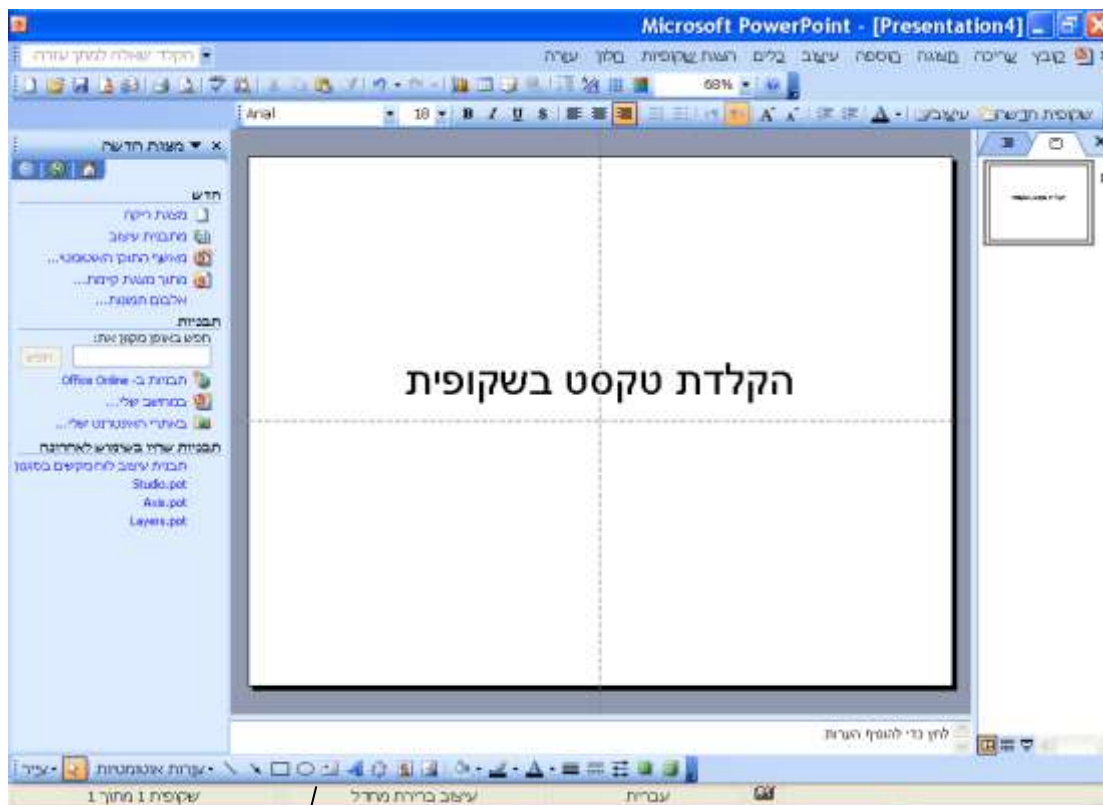
בניית מצגת חדשה

הקלדת טקסט

כדי ליצור מצגת בסיסית, מספיק שנפתח את תוכנת PowerPoint ומיד תוצג שקופית פתיחה. בשקופית הפתיחה מופיעות תיבות שבתוכן ניתן להקליד טקסט. למעשה, לא ניתן להקליד טקסט מחוץ לתיבת הטקסט. ניתן להוסיף תיבות טקסט נוספות ע"י לחיצה על הכפתור **תיבת טקסט**, הנמצא בסרגל הכלים **ציור** (תרשים 1.1).

שלבים בהקלדת טקסט

1. לחץ עם העכבר בתוך תיבת הטקסט.
2. הקלד את הטקסט הרצוי
3. בסיום ההקלדה לחץ במקום כלשהו מחוץ לתיבה.
4. כדי לבטל תיבת טקסט מיותרת – יש ללחוץ על מסגרת התיבה ולאחר מכן על מקש Delete במקלדת.

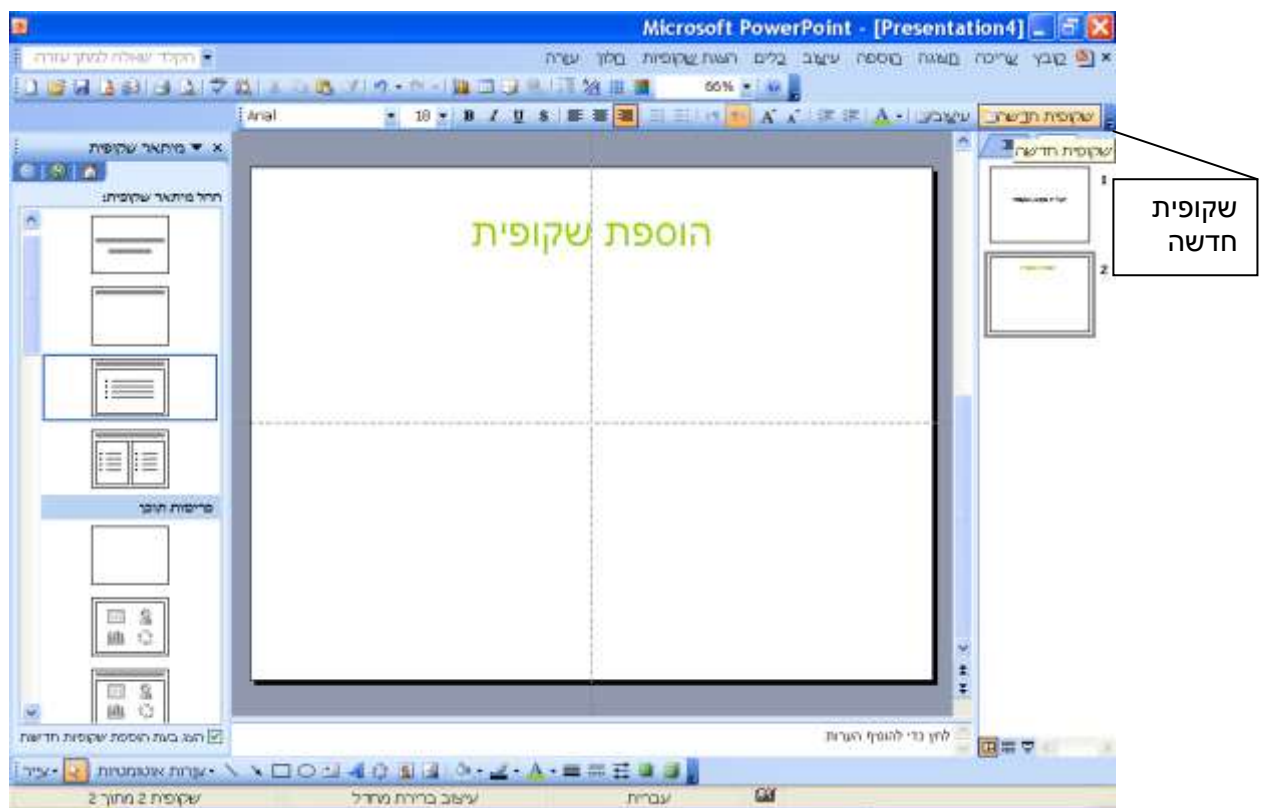


תרשים 1.1

תיבת טקסט

הוספת שקופית חדשה

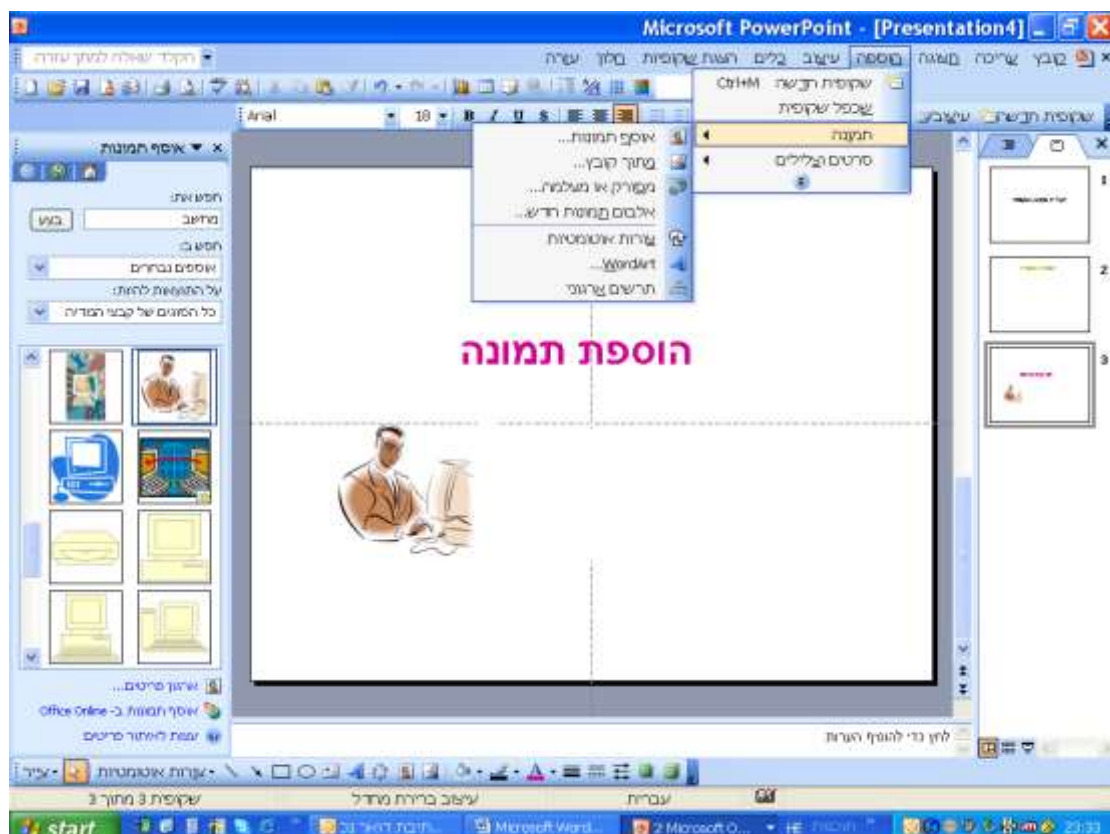
לחיצה על הלחצן **שקופית חדשה**, תציג שקופית נוספת, כפי שמוצג בתרשים 1.2
 בצד ימין מוצגות כל השקופיות שיצרנו עד כה.
 כדי למחוק שקופית מיותרת – נקיש על השקופית המיותרת בתצוגת השקופיות שבצד ימין
 ועל המקש Delete במקלדת.
 ניתן להחליף את סדר השקופיות במצגת ע"י גרירת השקופית שבתצוגת השקופיות, למקום
 הרצוי.



תרשים 1.2

הוספת תמונה

1. לחץ על הוספה בסרגל הכלים העליון.
2. בתפריט ההוספה לחץ על תמונה
3. בתפריט תמונה בחר את מקור התמונה:
 - א. אוסף תמונות - של מיקרוסופט. בחלונית המשימות מצד שמאל, יש לחפש את התמונה ע"י הקלדת הנושא הרצוי בתיבה **חפש את**. (תרשים 1.3).
 - ב. מתוך קובץ - הנמצא במחשב שלך. בעת לחיצה על **מתוך קובץ**, תיפתח תיבה המאפשרת לחפש את קובץ התמונה. בחר את התמונה, סמן אותה ולחץ על הוסף.
 - ג. מסורק או מצלמה - רצוי לשמור כקובץ תמונה במחשב לפני ההוספה למצגת.



תרשים 1.3

הוספת מולטימדיה

ניתן להוסיף קבצי קול וסרטונים למצגת בדרך זו:

1. לחץ על הוספה בסרגל הכלים העליון.
2. לחץ על **סרטים וצלילים**.
3. בחר את מקור הסרטים/ צלילים:

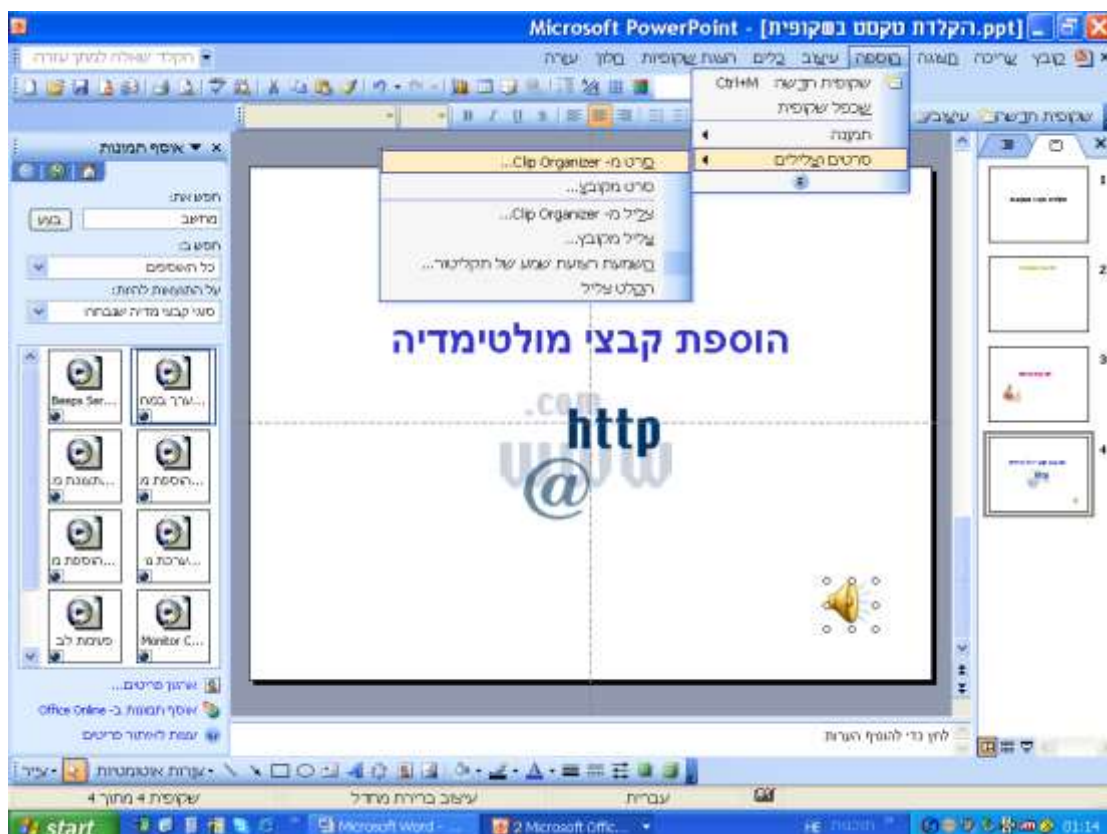
א. **סרט/ צליל מ Clip Organizer** - סרטון או צליל מתוך אוסף התמונות של

מיקרוסופט. חפש סרטון/ צליל בנושא הדרוש בעזרת תיבת החיפוש. כדי להוסיף את הסרטון/ צליל שבחרת, לחץ עליו פעם אחת.

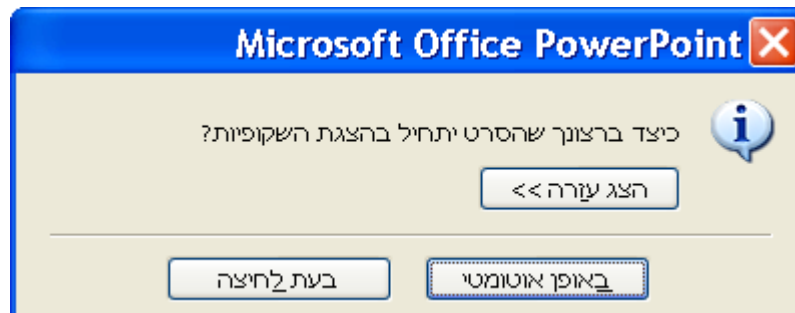
ב. **סרט/ צליל מקובץ** – בחר את הקובץ ולחץ על הוסף. בעת הוספת הסרטון/

צליל, תופיע תיבה ובה שאלה: כיצד ברצונך שהסרט/ צליל יתחיל בהצגת השקופית? קיימות שתי אפשרויות: **באופן אוטומטי**, כלומר עם הצגת השקופית או **בעת לחיצה**, כלומר בעת לחיצה באמצעות העכבר או מקשי המקלדת. (תרשים 1.5).

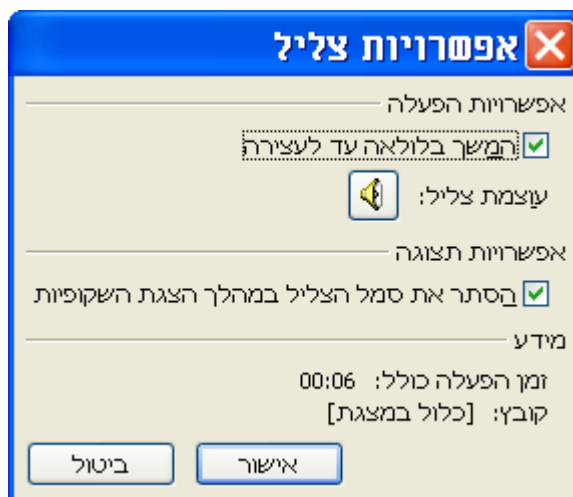
ג. ניתן לערוך את הופעת הסרטון/ צליל ע"י לחיצה בלחצן ימני על אייקון הסרטון/ תמונה ובחירת הפקודה ערוך אובייקט סרט / צליל. לאחר הבחירה, תפתח התיבה **אפשרויות סרט / אפשרויות צליל** (תרשימים 1.6 1.7) בתפריטים אלו ניתן לבחור עד מתי להפעיל את הסרטון / צליל, את עוצמת הצליל ואת אפשרויות התצוגה של הסרטון / הצליל.



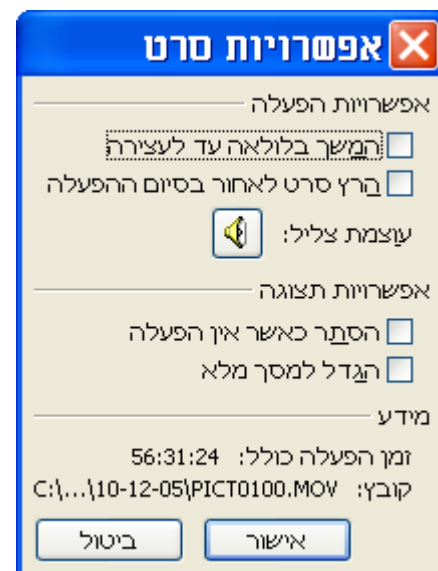
תרשים 1.4



תרשים 1.5



תרשים 1.7



תרשים 1.6

הוספת דיאגרמות תרשימים וטבלאות

הוספת תרשים

1. לחץ על הוספה בסרגל הכלים העליון.
2. לחץ על תרשים. כעת נוספו לשקופית תרשים וגיליון נתונים.
3. בלחיצה נוספת על הוספה תיפתח תיבה לעריכת גיליון הנתונים. (תרשים 1.8)
4. כעת שנה את הנתונים בגיליון לנתונים הרלוונטיים למצגת

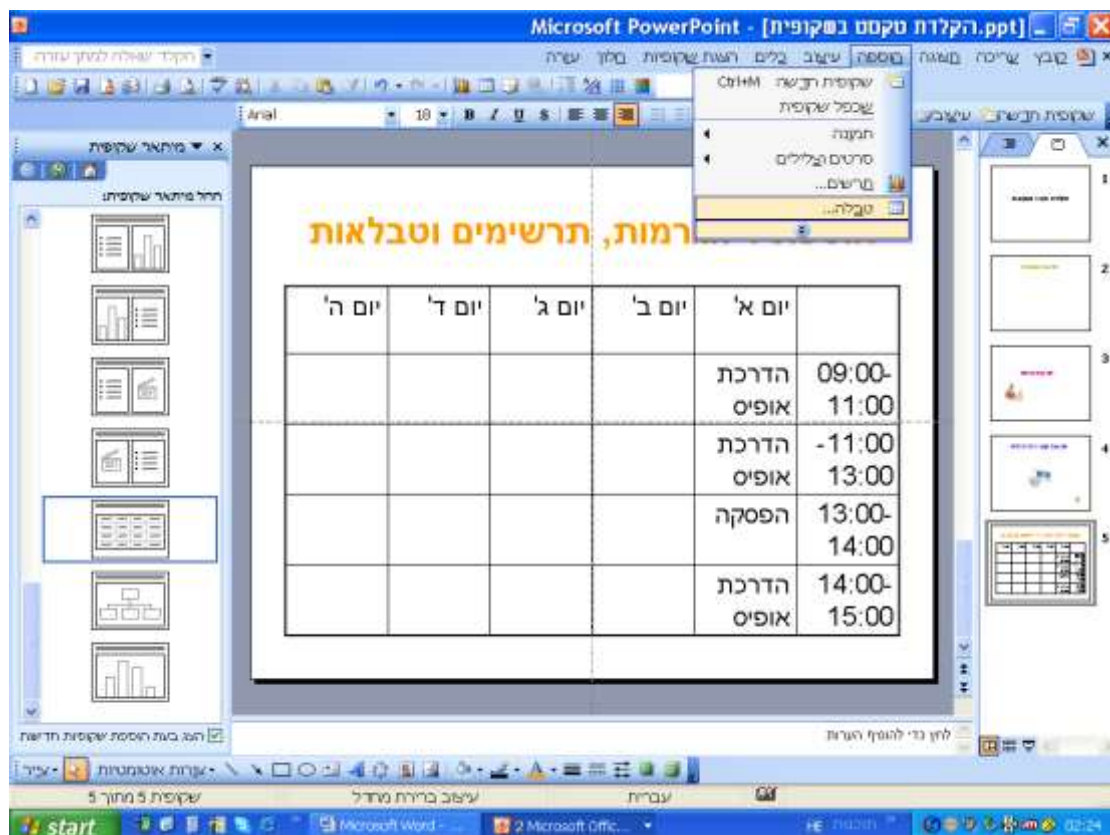
The screenshot shows a PowerPoint slide with a bar chart and a data table. The chart has four groups of bars, each labeled 'רבעון' (Quarter). The legend indicates three categories: מזרח (East), מערב (West), and צפון (North). The data table below the chart shows the values for each category across the four quarters.

	A	B	C	D	E
1					
2	מזרח	20.4	27.4	90	20.4
3	מערב	30.6	38.6	34.6	31.6
4	צפון	25.4	36.4	25	27.4

תרשים 1.8

הוספת טבלה

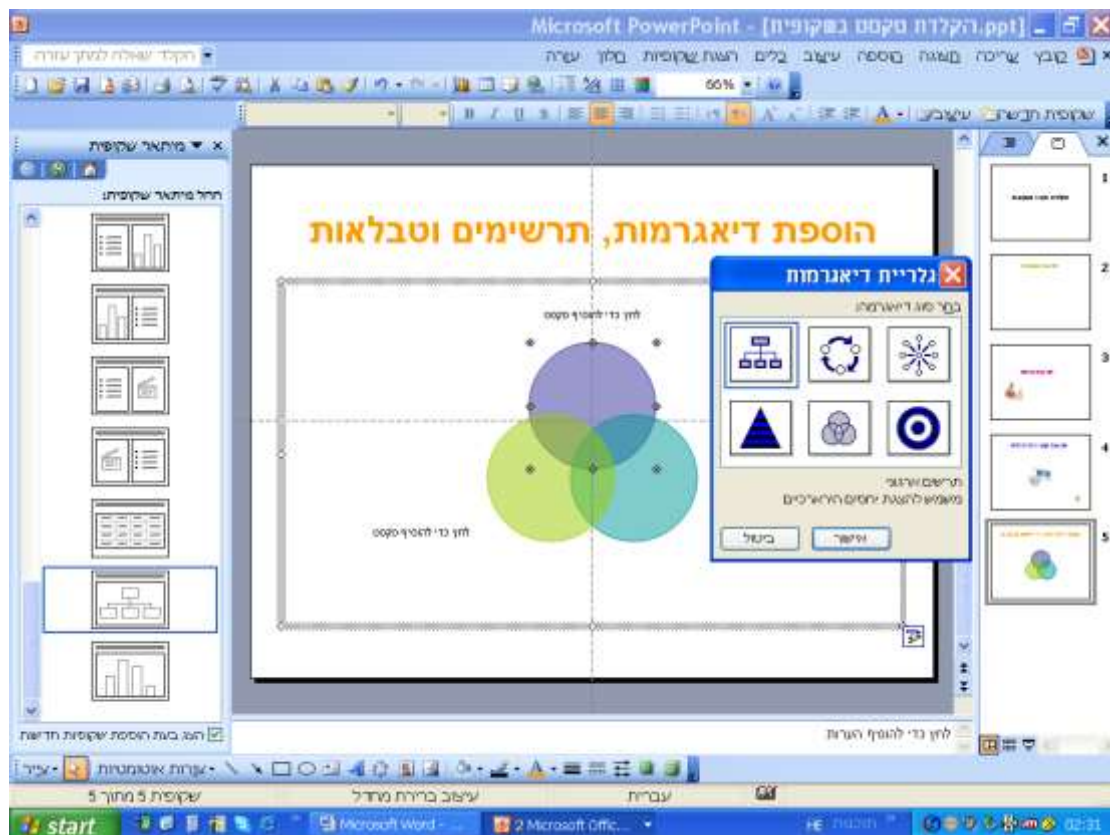
1. לחץ על הוספה בסרגל הכלים העליון.
2. לחץ על טבלה.
3. בחר את מספר העמודות והשורות בטבלה.
4. הזן נתונים בטבלה.
5. בעת לחיצה על הטבלה באמצעות לחצן ימני בעכבר, ניתן לערוך ולעצב את הטבלה.



תרשים 1.9

הוספת דיאגרמה

1. לחץ על הוספה בסרגל הכלים העליון.
2. בחר דיאגרמה.
3. בחר את סוג הדיאגרמה מגלריית הדיאגרמות (תרשים 2.0).
4. ניתן להתאים ולעצב את הדיאגרמה ע"י לחיצה בלחצן הימני בעכבר ובחירת **עצב את הדיאגרמה**. (תרשים 2.1)



תרשים 2.0

עצב את הדיאגרמה ✖

אינטרנט תיבת טקסט תמונה מיקום גודל **צבעים וקווים**

מילוי

צבע: ללא מילוי

שקיפות: % 0

קו

צבע: ללא קו סגנון: ▼

מקווקו: ▼ עובי: 0.75 נק'

מחבר: ▼

חצים

סגנון התחלה: ▼ סגנון סיום: ▼

גודל התחלה: ▼ גודל סיום: ▼

ברירת מחדל עבור אובייקטים חדשים

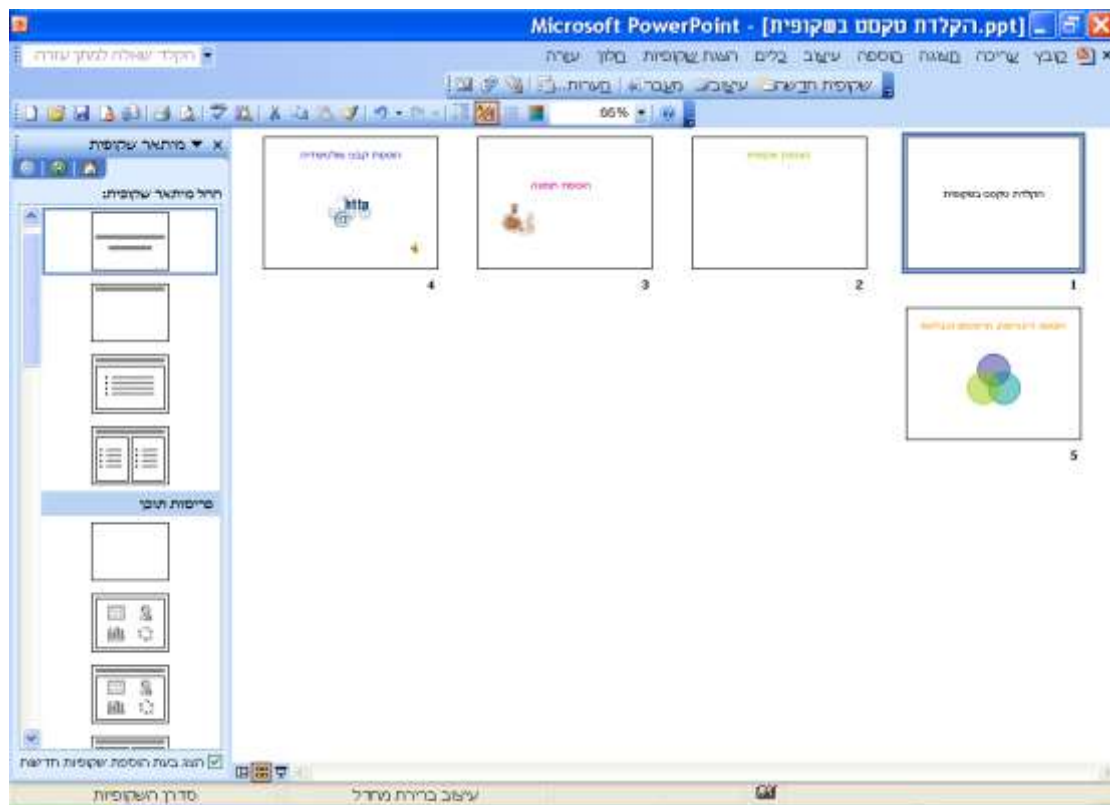
תצוגה מקדימה
ביטול
אישור

תרשים 2.1

התמצאות ותנועה במצגת

תצוגות המצגת – באמצעות לחיצה על לחצי התצוגה

1. תצוגה רגילה - זוהי תצוגת העבודה בה השתמשנו עד כה.
2. תצוגת סדרן שקופיות - זוהי דרך לראות את כל השקופיות במצגת בדף אחד.
(תרשים 2.2)
3. הצגת שקופיות – יש ללחוץ על השקופית הראשונה להצגת כל המצגת. בלחיצת עכבר תתחלף השקופית על המסך וכשתסתיים המצגת, תחזור אוטומטית לתצוגה הרגילה.

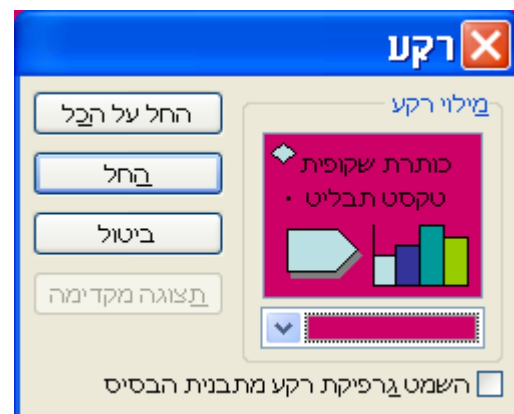


תרשים 2.2

עיצוב מצגת

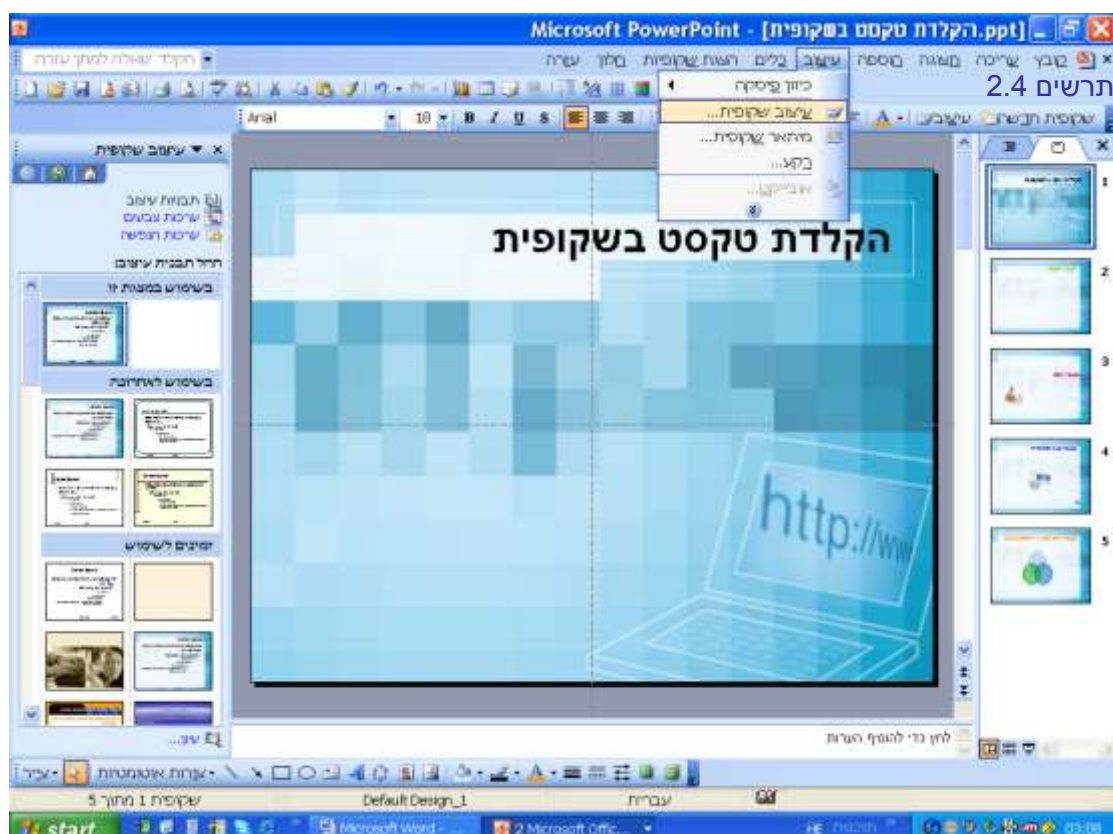
הוספת רקע

- ניתן להוסיף צבע רקע באמצעות תפריט עיצוב בסרגל העליון ובחירת רקע (תרשים 2.3). בלחיצה על החל - יתווסף הרקע אל השקופית שבחרנו. בלחיצה על החל על הכול - יתווסף הרקע אל כול השקופיות במצגת.



תרשים 2.3

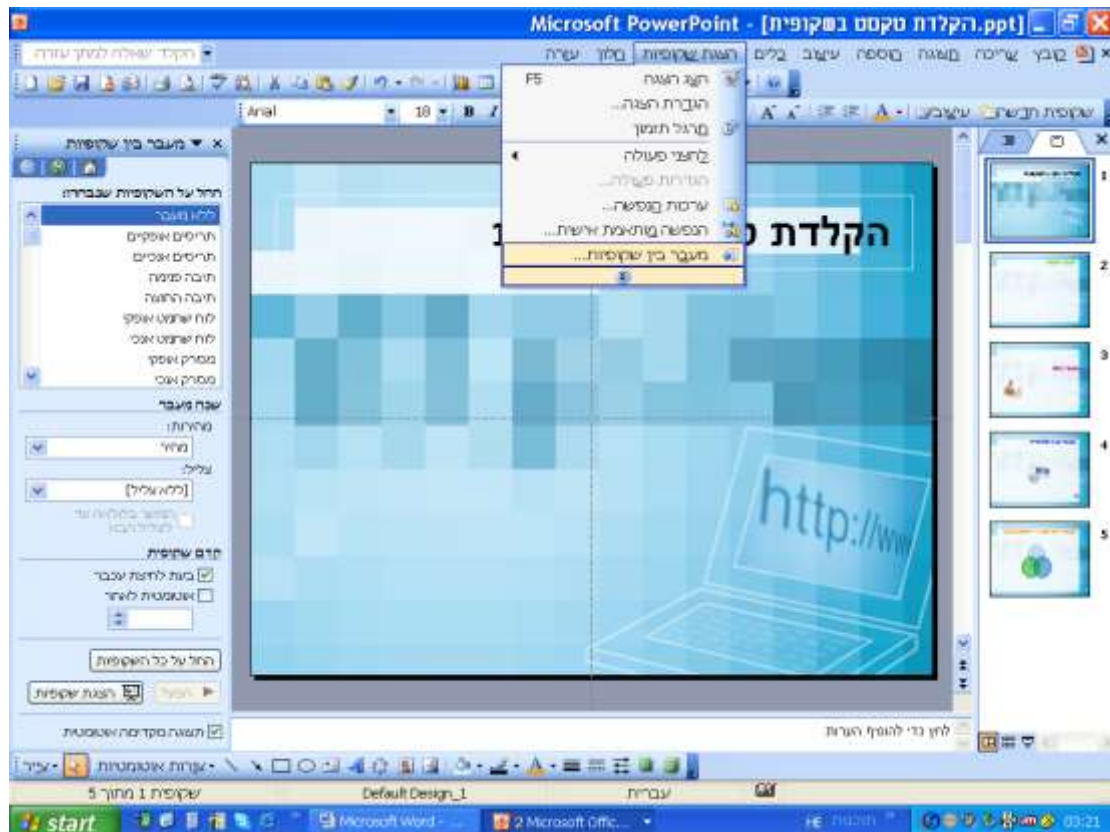
- תבנית עיצוב - ניתן להוסיף רקע מוכן מתבנית עיצוב, באמצעות לחיצה על עיצוב בסרגל הכלים ועל עיצוב שקופית. בפעולה זו תפתח חלונית המשימות – עיצוב שקופית, משמאל המצגת. כעת ניתן לבחור רקע מתאים למצגת.



יצירת מעברי שקופיות

ליצירת עניין במצגת, ניתן להוסיף אפקטים מיוחדים במעברים בין השקופיות בדרך זו:

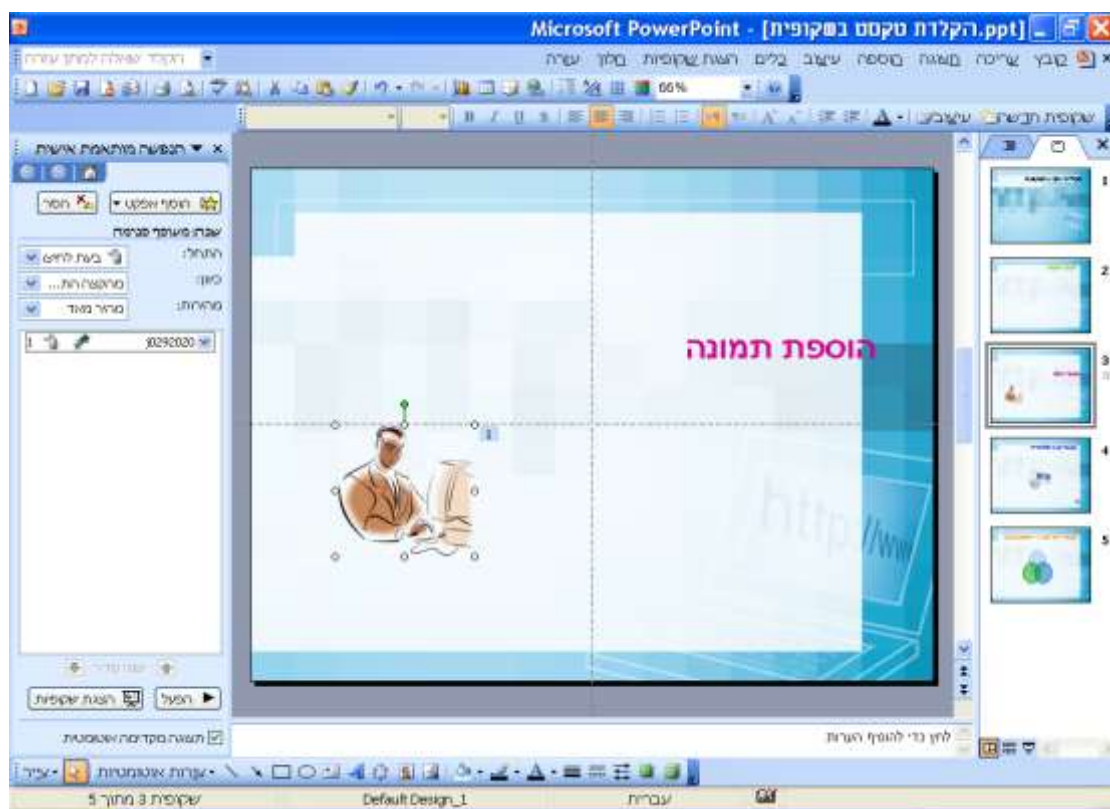
1. לחץ על הצגת שקופיות בסרגל הכלים ועל מעבר בין שקופיות.
2. כעת נפתחה חלונית מעבר בין שקופיות משמאל המצגת.
3. בחרו את האפקט הרצוי ולחצו על הצגת השקופיות בתחתית חלונית המשימות כדי לראות את התוצאה.
4. בחלונית המשימות הצגת השקופיות, ניתן לקבוע את מהירות המעבר בין השקופיות ואת התקדמות המצגת באמצעות לחיצת עכבר או התקדמות אוטומטית.



תרשים 2.5

הוספת הנפשה מותאמת אישית

1. בחר בתפריט הצגת שקופיות, הנפשה מותאמת אישית. תיפתח חלונית המשימות הנפשה מותאמת אישית.
2. בחר באובייקט הרצוי (כותרת, טקסט, או תמונה).
3. לחץ על הוסף אפקט ובחר באפקט הרצוי.
4. קבע את מהירות הכניסה את כיוון הכניסה, בהתאם לאפשרויות האפקט.
5. לחץ על הצגת שקופית כדי לצפות בתוצאות.

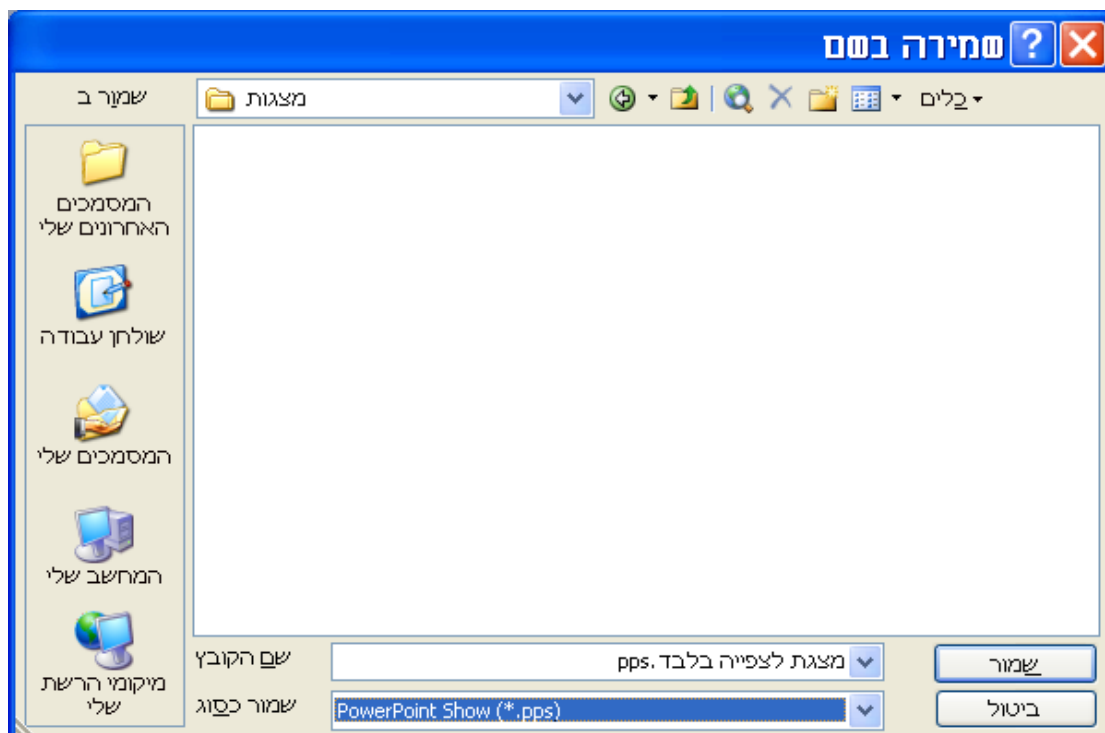


תרשים 2.6

שליחת המצגת לצפייה בלבד

כאשר אנו רוצים להעביר את המצגת לצד שלישי לצפייה בלבד (בלי יכולת לשנות את המצגת) אנו צריכים לשמור את המצגת בפורמט **PPS**.

1. לחץ על קובץ ← שמירה בשם.
2. תן שם לקובץ, בשמירה כסוג בחר PowerPoint Show (PPS).
3. לחץ על שמור.



תרשים 2.7