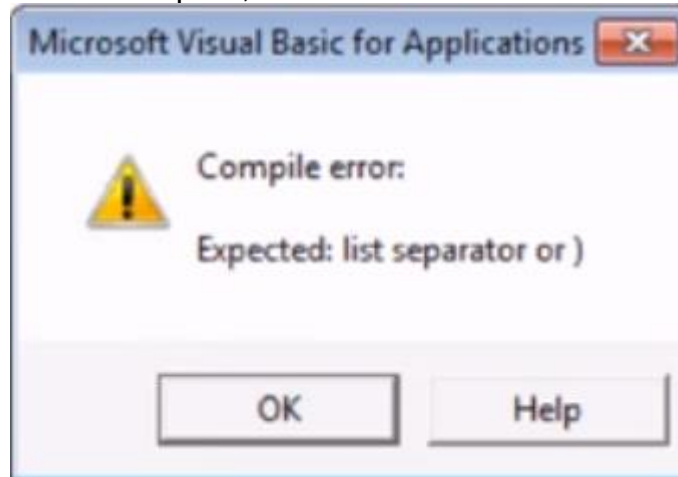
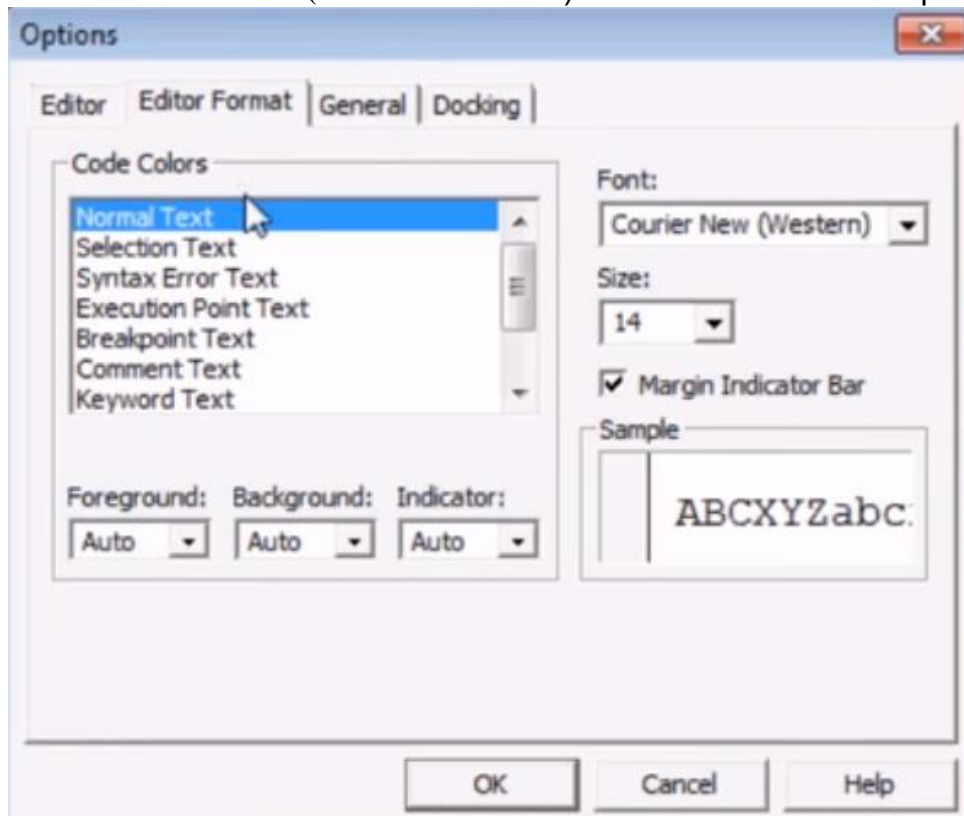


שגיאות אפשריות בכתיבת קוד VBA

1. שגיאות תחביר – קל לזהות וקל לתקן, ברגע ששוכחים לסגור סוגריים או לסגור גרשיים ומנסים לעבור לשורה הבאה, מתקבלת הודעה שחזר (לדוגמה.



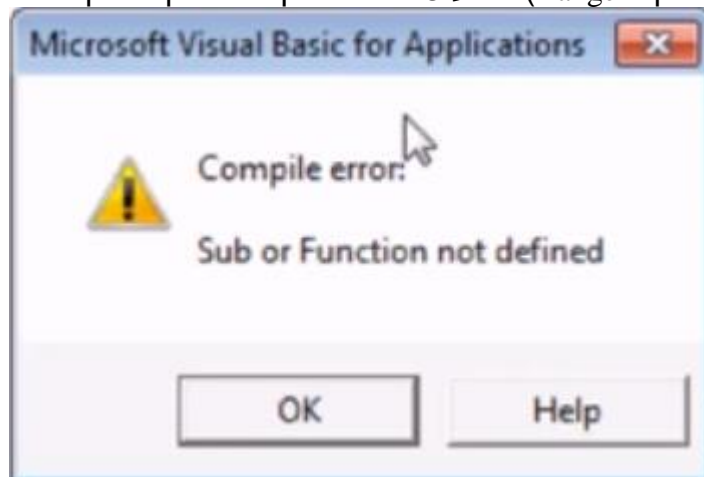
לפעמים ההודעה לא ממש נותנת את הודעת השגיאה הנכונה ויכולה לבלבל. ניתן / מומלץ לבטל את הודעות השגיאה על ידי לחיצה על כלים (TOOLS), אפשרויות (OPTIONS), עיצוב העורך (EDITOR FORMAT) ולהסיר את הסימון של בדיקת שגיאות תחביר אוטומטית (SYNTAX CHECK) AUTO.



במקרה זה ברגע שתהיה שגיאה השורה תסומן בצבע אדום אך הודעת השגיאה לא תקפוץ על המסך .

```
Range("A1").Value = "Created by"
Range("A2").Value = "Created on"
Range("A3").Value = "Version"
```

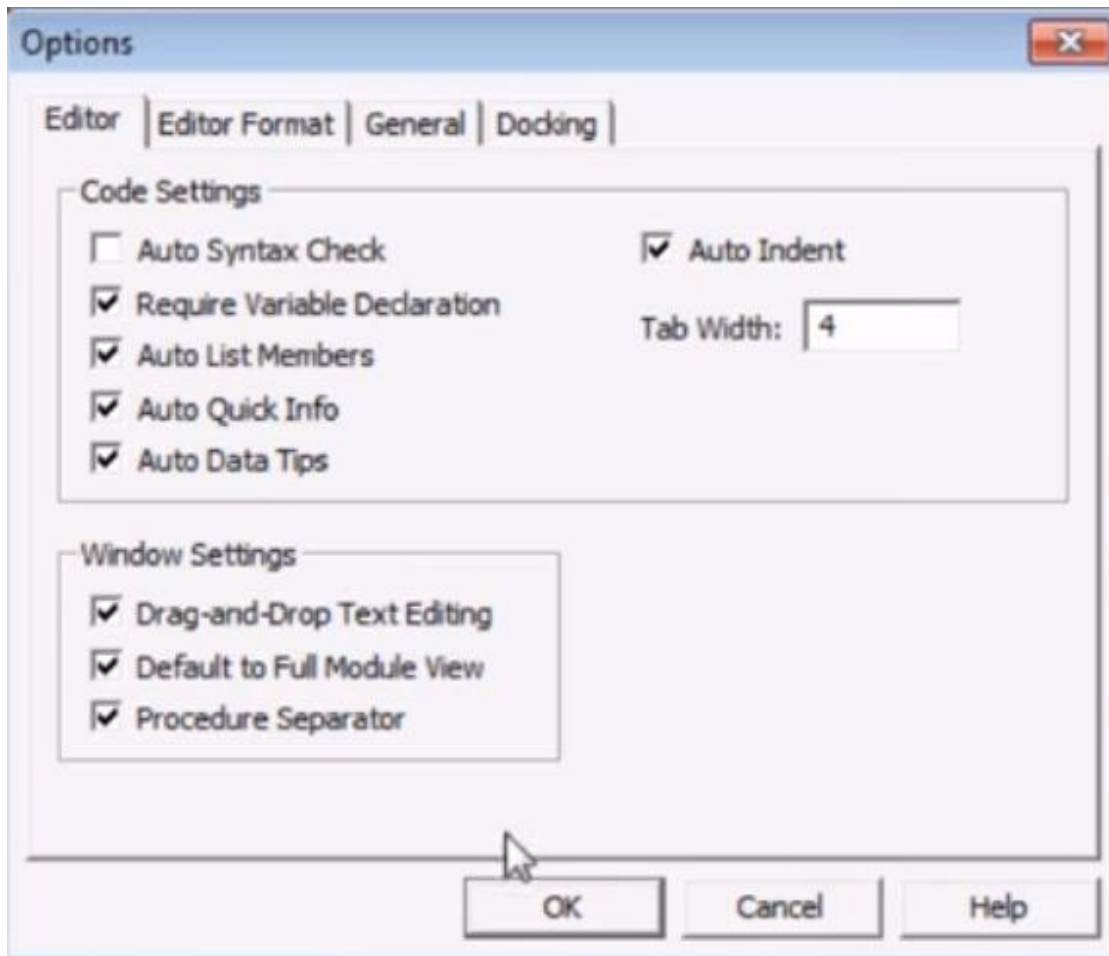
2. שגיאות הידור (COMPILE) - כאשר יש שגיאה בשם של פונקציה כגון Rang (במקום Range) ברגע שנרצה להריץ את המקארו נקבל הודעת שגיאה.



ניתן גם לבדוק שגיאות הידור על ידי לחיצה על DEBUG , COMPILE , VBAPROJECT , מבלי להריץ את התוכנה.

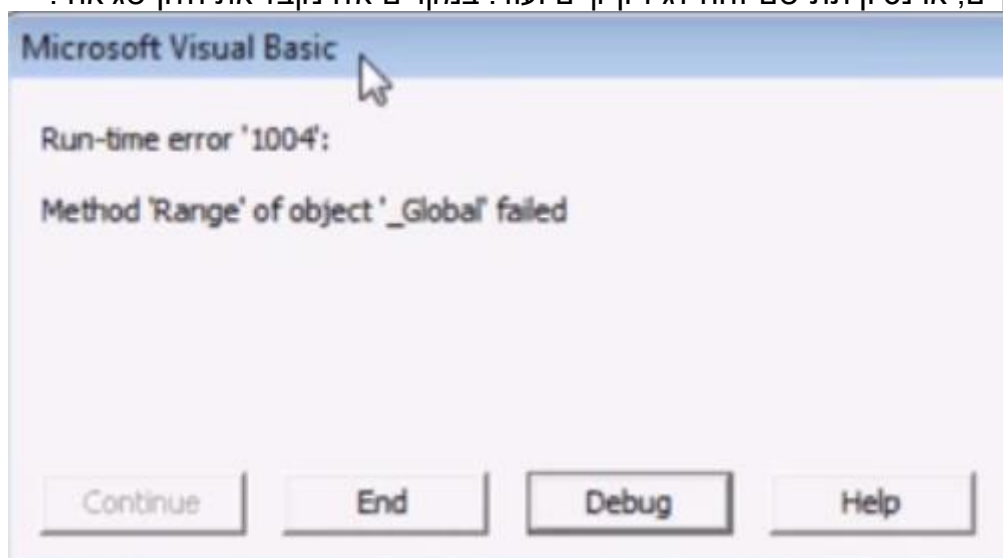
3. הוספת פקודה בראש המודול OPTION EXPLICIT תמנע מאיתנו ליצור משתנים ללא הכרזה עליהם מראש ובכך תדווח לנו ברגע שנבצע שגיאות כתיב של המשתנה והתוכנה לא תזהה את המשתנה השגוי.

4. ניתן להוסיף את המשתמש להכריז את משתנים על ידי סימון V ב REQUIRE VARIABLE DECLARATION בתיבת דו שיח של אפשרויות העורך.



בצורה זו כל פעם שנפח מודול חדש יופיע לנו בראש הדף הפקודה OPTION EXPLICIT.

5. שגיאות זמן ריצה – שגיאות שמתרחשות בזמן שהתוכנה רצה. כגון הפנייה לתא שלא קיים, או נסיון תת שם זהה לגיליון קיים ועוד. במקרים אלו נקבל את חלון שגיאה:



לאחר לחיצה על DEBUG זה יוביל אותנו לשורת הקוד שבה התרחשה השגיאה. ניתן לתקן את השגיאה בשורה זו וללחוץ על RUN על מנת להמשיך להריץ את הקוד.

מהנקודה שבה הוא נעצר או RESET להתחיל את הכול מחדש.

טכניקות לטיפול בשגיאות / DEBUG .

1. הרצת הקוד שלב אחר שלב בעזרת F8 , הפקודה תסמן בצבע צהוב את השורה שהיא עומדת להריץ. כל לחיצה נוספת על F8 , תריץ את השורה הבאה בתור. השורה בצבע צהוב – עדין לא בוצעה.

Option Explicit

```

Sub CreateAndLabelNewSheet ()

    'create a new worksheet
    Worksheets.Add

    'add titles to cells
    Range("A1").Value = "Created by"
    Range("A2").Value = "Created on"
    Range("A3").Value = "Version"
  
```

ניתן / מומלץ לפצל את המסך בזמן שמריצים את הפקודות על מנת לראות מה מתבצע בתוכנה בכל שלב.

חשוב בסוף התהליך לצאת ממצב **BREAK MODE** שבו השורה מסומנת בצבע צהוב על מנת להמשיך לעבוד עם העורך. ניתן ללחוץ על כפתור ה RESET על מנת לצאת ממצב זה.

2. במקום הריץ שורה אחר שורה, ניתן ליצור נקודות עצירה שעד לשם התוכנה תרוץ רצוף ותעצר בנקודה זו. לשם כך יש ללחוץ על השוליים של העורך ליד השורה בה אנו רוצים לבצע את העצירה או ללחוץ F9 . השורה תסומן בצבע אדום .

```

'format titles
Range("A1:A3").Font.Color = vbBlue
Range("A1:A3").Interior.Color = rgbPaleTurquoise

End Sub
  
```

לחיצה נוספת על העיגול האדום תבטל את נקודת העצירה. ניתן להיעזר גם בסרגל כלים של DEBUG על מנת להוסיף את נקודת העצירה או להריץ את התוכנה שורה אחר שורה.

